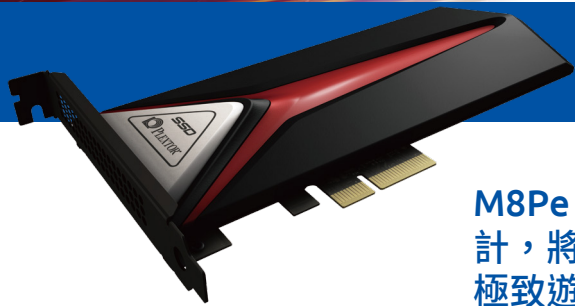


# 極速電競 隨心暢玩



## M8Pe 系列 HHL 內接卡式 NVMe 固態硬碟 PCIe Gen 3 x4

M8Pe 系列領先支援 NVMe 先進規格，採用高效能散熱片設計，將全面升級 SSD 夢幻極速效能，為玩家打造風馳電掣的極致遊戲體驗。

### 產品特色

- 支援先進規格，Plextor 首款 PCIe Gen 3 x4 並支援 NVMe 1.2 的超高速 SSD
- 高速存取效能，連續讀寫速度達 2500/1400 MB/s，隨機讀寫突破 280000/240000 IOPS
- 採用最新一代 LDPC 糾錯技術，確保資料讀寫正確及穩定性
- 電競專業風格，高效能散熱片設計
- 迎合組裝升級需求，PCIe 插卡及 M.2 2280 兩款插槽規格選擇
- 多款容量選擇 – 128、256、512 GB 及 1TB 智慧型 SSD 應用軟體
- 安心使用保障，5年長期保固服務

### 電競規格的極致效能呈現

M8Pe 系列先進支援新世代 PCIe Gen3 x4 高速介面與最新 NVMe 協定，帶來連續讀寫 2500/1400 MB/s、隨機讀寫 280000/240000 IOPS 的優異突破性效能。即使面對大量遊戲資料讀寫、複雜畫面及動作運算處理，也能以毫無阻礙的強悍專業電競規格，提供最流暢細膩的遊戲體驗。

### 冷靜面對遊戲熱戰

M8Pe 造型專業犀利的散熱片設計，能高效率運用機殼內部對流快速降溫，不懼高溫影響系統表現，同時更能有效延長 SSD 壽命。另外為符合玩家多樣升級組裝需求，M8Pe 除了提供 PCIe 插卡外，同時還有 M.2 2280 規格可供選擇。

### 玩家嚴選高階頂級元件

M8Pe 系列選用最具有口碑的 Marvell 新一代控制器，並搭配 Toshiba 高品質 15nm MLC NAND 快閃記憶體，同時導入最新 LDPC 修正及獨家韌體技術。因此能確保資料讀寫正確性，有效提昇 M8Pe 使用壽命與可靠度，迎合玩家兼顧高速與穩定效能的嚴格要求。

### Plextor 完美品質把關

M8Pe 系列秉持 Plextor SSD 完美品質標準，通過全球最先進 SSD 測試設備嚴格檢驗，絕不容許任何單一錯誤或故障情形產生 (Zero Error)。並以多項「Plextor 耐力測試機制」專業模擬真實讀寫狀況，確保擁有驚人的 240 萬小時 MTBF (平均故障時間)。讓 M8Pe 能為玩家帶來最為安心的長時間使用信賴感，同時確保珍貴遊戲及資料更加穩定安全。

規格				
型號	PX-128M8PeY	PX-256M8PeY	PX-512M8PeY	PX-1T M8PeY
容量	128 GB	256 GB	512 GB	1 TB
快取	512MB LPDDR3	512MB LPDDR3	512MB LPDDR3	1024MB LPDDR3
控制器	Marvell 88SS1093			
NAND Flash	TOSHIBA 15nm Toggle MLC			
效能 (使用 Windows NTFS)				
循序讀取速度 (MB/s)*	最高 1,600	最高 2,000	最高 2,300	最高 2,500
循序寫入速度 (MB/s)*	最高 500	最高 900	最高 1,300	最高 1,400
隨機讀取速度 (IOPS)*	最高 120,000	最高 210,000	最高 260,000	最高 280,000
隨機寫入速度 (IOPS)*	最高 130,000	最高 230,000	最高 250,000	最高 240,000
環境與可靠性				
電源需求	DC 12V 120A (最大) 在 PCIe 插槽			
工作溫度	0°C ~ 70°C / 32°F ~ 158°F (作業中)			
耐衝擊力	1500G (最高), 在 1 msec half-sine 條件下			
震動	7 ~ 800Hz, 2.17Grms (作業中)			
MTBF (平均耗損時間)	2,400,000 小時			
保固	5年保固			
相容性				
作業系統	Microsoft Windows 8.1, 10/ Linux OS			
安規認證	UL, TUV, FCC, CE, BSMI, VCCI, RCM, KCC, EAC, ROHS, WHQL			
技術支援	TRIM, S.M.A.R.T, IO queue, NVMe command			
介面	M.2 PCIe Gen 3 x4 與 NVMe Express			
韌體更新	支援			
規格與埠				
規格樣式	標準型半長半高 PCIe 卡			
電源埠	DC 12V PCIe 插槽			
資料埠	PCIe 插槽			
尺寸與重量				
尺寸 (長x寬x高)	182 x 121.04 x 22.39 mm / 7.17 x 4.77 x 0.88 inch			
重量	230g / 8.11oz (最大)			
包裝內容物				
硬碟機	128GB / 256GB / 512GB / 1TB SSD			
配件	半高型支架			
文件	快速安裝指南			

本公司保留隨時修改規格之權利, 恕不另行通知。

效能說明系依內部測試結果為準; 實際效能須視主機、作業系統及應用程式而定。

\* 效能測試使用 CrystalDiskMark ver.3, IOMETER with queue depth set to 32.

測試平台: Motherboard: ASUS Z97-Delux (Windows 8.1 x64)



更多產品訊息, 請至  
www.PLEXTOR.com

Lite-On Technology Corporation  
12F, 392, Ruey Kuang Road  
Neihu Dist., Taipei 114  
Taiwan, R.O.C

© 2016 Plextor.  
Plextor branded products are developed and sold by Lite-On Technology Corporation.